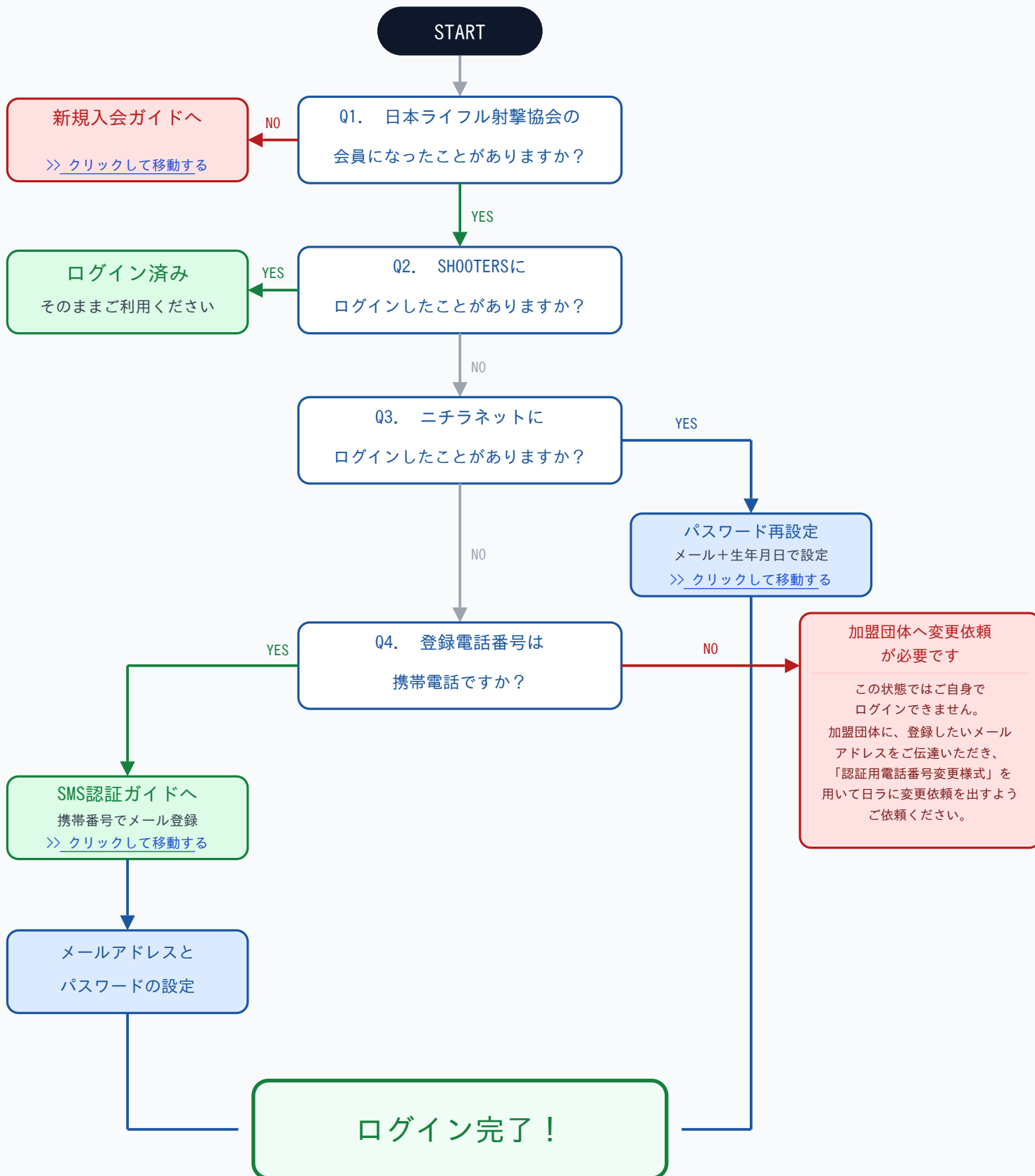


# 初回ログインガイド ～初めてのSHOOTERS～



わからない場合は加盟団体の担当者にお問い合わせください。

# パスワード再設定ガイド

Q1=YES → Q3=YES : ニチラネット利用経験あり / メールアドレス登録済みの方

Q1=YES Q3=YES

## このガイドの対象者

以下のいずれかに該当する方が対象です

- ・ニチラネットにログインしたことがあり、SHOOTERSへまだログインしたことのない方
- ・SHOOTERSへログインしたことがあるが、パスワードを忘れた方
- ・認証用電話番号変更様式を用いてメールアドレスをアカウントに登録した方

※ ニチラネットはメールアドレスの有効性を確認する機能がなかったため、無効なアドレスを登録している場合は本手順をご利用いただけません。

## 登録手順

1

下記URLのパスワード再設定ページを開きます。

URLアクセス

パスワード再設定ページ

<https://jrfsf.sportscom.jp/#/login/passwordRemind>

2

① 登録済みのメールアドレスと生年月日を入力してください。

情報入力 ・送信

② 「送信」をクリックしてください。

3

登録メールアドレス宛にパスワード再設定メールが届きます。メール内のURLをクリックしてください。

メール 受信

※ URLに有効期限があります。期限内に手続きを完了してください。

※ URLが折り返している場合は、ブラウザのアドレス欄に1行で貼り付けてアクセスしてください。

4

新しいパスワードを入力して「設定」をクリックしてください。

パスワード  
再設定

・半角英数字、8文字以上で設定してください。

・他のサービスとのパスワードの使い回しはお控えください。

5

下記URLのログインページを開きます。

ログイン

ログインページ

<https://jrfsf.sportscom.jp/#/login>

① 設定したメールアドレスとパスワードを入力 → ② 「ログイン」をクリック

6

利用規約 同意

初回ログイン時のみ、利用規約の確認画面が表示されます。

最下部までスクロールして確認のうえ、「同意」をクリックしてください。

7

ログイン 完了

画面右上のメニュー表示が変わればログイン完了です。

## 注意事項

- ・メールアドレスをお忘れの方は、加盟団体経由で照会または変更をご依頼ください。
- ・旧サービスで他の会員とメールアドレスを共有していた方は、加盟団体経由で変更をご依頼ください。
- ・システムからのメールは「noreply-jrsf@mail.sportscom.jp」から送信されます。迷惑メールフォルダもご確認ください。
- ・個別の質問や登録情報照会には対応できません。加盟団体経由でご依頼ください。

# SMS認証ガイド

Q1=YES → Q3=NO → Q4=YES : ニチラネット未使用 / メールアドレス未登録の方

Q1=YES Q3=NO Q4=YES

## 【重要】このURLが利用できる方の条件

利用できる方 — 以下の条件をすべて満たす方

- ✓ 現在も有効な 携帯電話番号 が当会アカウントに登録されている
- ✓ メールアドレスが当会アカウントに 登録されていない

利用できない方 — 以下のいずれかに該当する方

- × 登録電話番号が 固定電話 である
- × 登録電話番号が現在ご利用でない（解約済み・変更済み等）
- × すでにメールアドレスがアカウントに登録されている（→ パスワード再設定ガイドへ）

上記「利用できない方」に該当する場合は、加盟団体経由で認証用電話番号変更様式によるお手続きをご依頼ください。

## 登録手順

1

下記URLにアクセスしてください。

URLアクセス

登録用URL (SMS認証)

<https://jrsf.sportscom.jp/#/member/constituent/auth>

2

① 以下の情報を入力してください。

情報入力 ・ 送信

- ・ 選手名（公開名）：姓 / 名
- ・ 電話番号：当会に登録済みの 携帯電話番号
- ・ 登録するメールアドレス：今後ログインに使用するアドレス（2回入力）

② 「送信」をクリックしてください。

3

入力したメールアドレス宛に「会員仮登録完了」メールが届きます。メール内の URL をクリックしてください。

メール 受信

- ※ URLの有効期限は 6時間 です。
- ※ URLが折り返している場合は、ブラウザのアドレス欄に1行で貼り付けてアクセスしてください。

4

SMS認証

① 「携帯電話（SMS）」を選択してください。

※ 固定電話の選択肢も表示されますが、現在は携帯電話のみ対応しています。

② 「送信」をクリックしてください。

携帯電話のSMSにワンタイムパスワード（数字6桁）が届きます。

5

パスワード 設定

① SMSが届いたワンタイムパスワードを「認証番号入力」欄に入力してください。

② 今後使うパスワードを設定してください（半角英数字・8文字以上）。

③ 「認証して登録する」をクリックしてください。

「会員登録が完了」と表示されたら

SHOOTERSへのメールアドレス登録が完了した状態です。次のステップに進んでください。

6

ログイン

下記URLのログインページを開きます。

ログインページ

<https://jrfsf.sportscom.jp/#/login>

① 登録したメールアドレスとパスワードを入力 → ② 「ログイン」をクリック

7

利用規約 同意

初回ログイン時のみ、利用規約の確認画面が表示されます。

最下部までスクロールして確認のうえ、「同意」をクリックしてください。

8

ログイン 完了

画面右上のメニュー表示が変わればログイン完了です。

## 注意事項

- ・電話番号認証は携帯電話のみ対応です。固定電話または現在利用していない番号が登録されている場合は加盟団体経由でお手続きください。
- ・2008年～現在まで所属歴がなく、かつ2007年以前の所属がある方はシステム上「新規」として登録する必要があります。
- ・システムからのメールは「noreply-jrfsf@mail.sportscom.jp」から送信されます。迷惑メールフォルダもご確認ください。
- ・個別の質問や登録情報照会には対応できません。加盟団体経由でご依頼ください。

# 新規入会ガイド

Q1=NO : JRSFへの入会が初めての方（JRSF会員歴なし）

Q1=NO

## 登録手順

1

下記URLよりアカウント作成を行います。

アカウント 作成

新規アカウント作成URL

<https://jrsf.sportscom.jp/#/member/new>

2

アカウント作成後、加盟団体を指定して入会申請を行います。

入会申請

3

加盟団体による承認をお待ちください。

承認待ち

4

承認されたら、システム内からお支払いを行います。

会費支払い

5

会員登録完了です。詳しい操作方法は下記の資料をご参照ください。

登録完了

## 参考資料

新規入会者のための初めてのSHOOTERS

[https://www.riflesports.jp/wp-content/uploads/2026/01/new\\_member\\_registration\\_guidefor-SHOOTERS.pdf](https://www.riflesports.jp/wp-content/uploads/2026/01/new_member_registration_guidefor-SHOOTERS.pdf)

SHOOTERS 新規会員登録・加盟団体申請ガイド（ほぼすべてのページ遷移の説明付きの丁寧なバージョンです。）

[https://www.riflesports.jp/wp-content/uploads/2026/04/shooters\\_guide\\_new\\_member\\_detailed.pdf](https://www.riflesports.jp/wp-content/uploads/2026/04/shooters_guide_new_member_detailed.pdf)

## 注意事項

・システムからのメールは「noreply-jrsf@mail.sportscom.jp」から送信されます。迷惑メールフォルダもご確認ください。

・個別の質問や登録情報照会には対応できません。加盟団体経由でご依頼ください。